

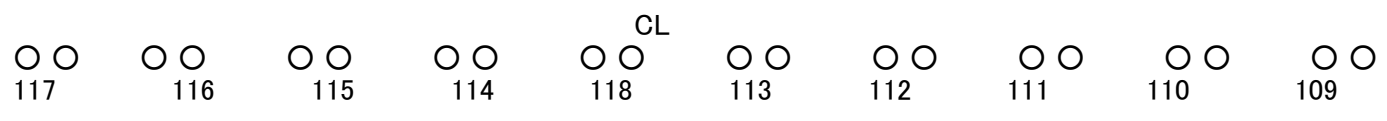
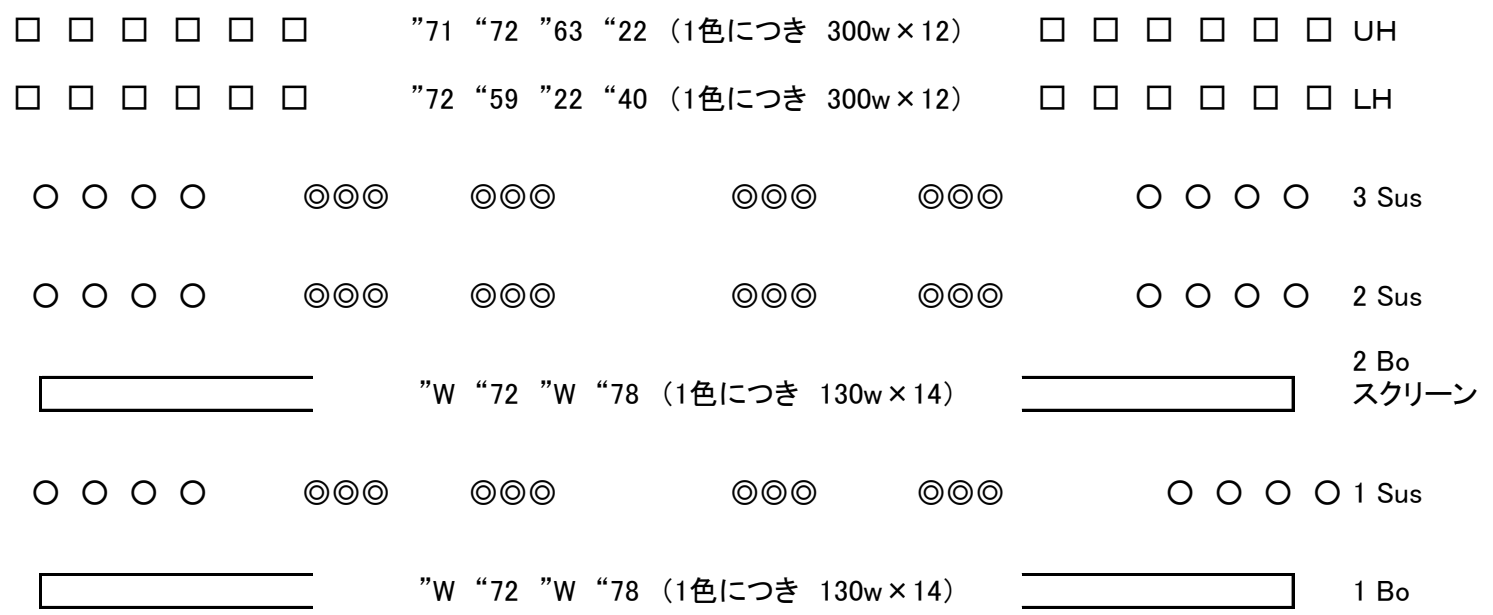
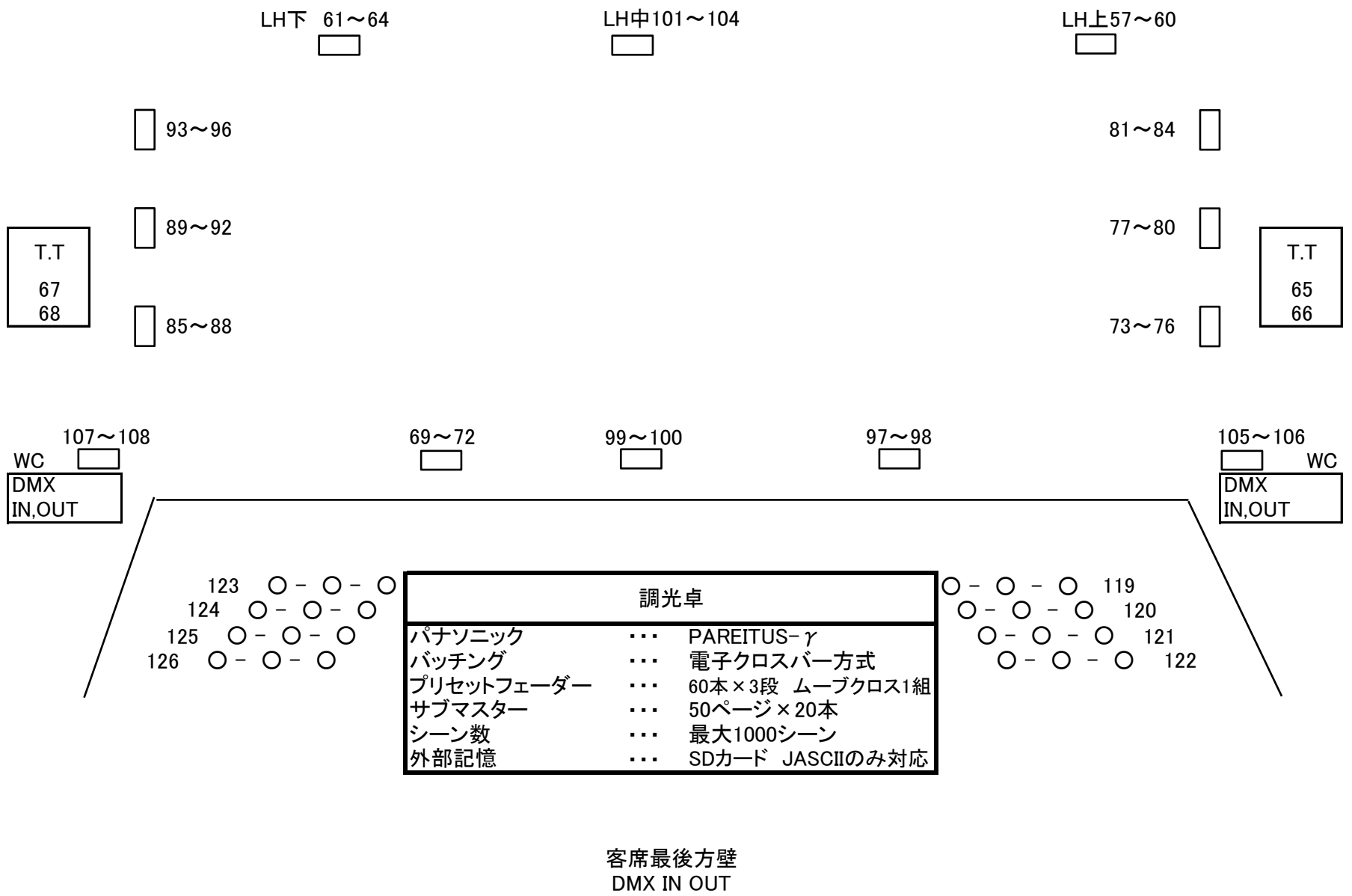
つばきホール(小)照明回路表①

2018.3.14修正版

場所	記号	回路数				備考
		全	下	中	上	
1ボーダー	1B	8	4	4	同一下手と回路	W“72 W“78 切り替え8回路
2ボーダー	2B	8	4	4		フィルタホルダ(195×195)・予備シートあり
1サスペンション	1S	12	4 ※1	4	4 ※1	1~3各サス 1Kw凸×8 1Kw◎×12 ※1直30A×1+DMXOUT
2サスペンション	2S	12	4 ※1	4		
3サスペンション	3S	8	4 ※1			
アッパーホリ	UH	8	4		4	“71 “72 “63 “22 一色につき 300w×12 フィルタホルダ(W224×H290) ※予備シート無し・その他の色は持込
ローホリ	LH	8	4		4	“72 “59 “22 “40 一色につき 300w×20 フィルタホルダ(W237×H265) ※予備シート無し・その他の色は持込
トータルタワー	TT	4	2		2	上下各1Kw凸×4
シーリングライト	CL	10				1Kw凸×20
フロントサイド	Fr	8	4		4	上下各1Kw凸×12、(3台×4色)
フットライト	F	4	4			フロアコンセントは30A・C型コンセント
フロア前コンセント	前	4	2		2	
ウォールコンセント	WC	4	2		2	
フロア上下コンセント	FC	24	12		12	
フロア奥コンセント	奥	4				
非調光回路	仮設電源					100A 単相3線(上前・下奥各1 端子台受)30A・C型コンセント2付
	センターピン					1Kwクセノンピンスポット×2

つばきホール(小)照明回路表②

2018.4.1修正版

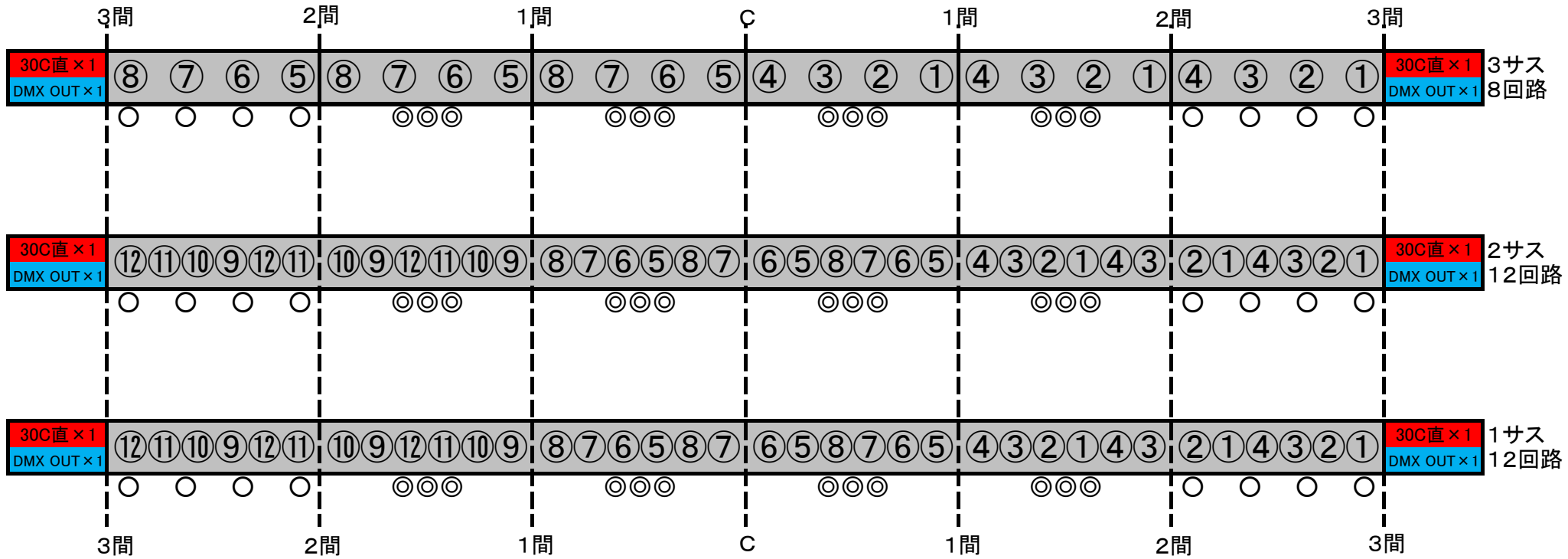


つばきホール(小) サス回路配置図

2018.3.14修正版

下手

上手



備考 C型20Aコンセント ○◎は基本吊位置
 3サスの①~⑥は天反切替
 距離は目安としてください
 6間より外側はBoハンガー吊になります

つばきホール(小) 照明DIMMER表

2018.3.14修正版

DIM	1	2	3	4	5	6	7	8	9	10	11	12	13	14	15	16	17	18	19	20		
負荷名称	1Bo上下				1Bo中				2Bo上下				2Bo中				1SUS					
	1	2	3	4	1	2	3	4	1	2	3	4	1	2	3	4	1	2	3	4		
etc	W	#72	W	#78	W	#72	W	#78	W	#72	W	#78	W	#72	W	#78						
DIM	21	22	23	24	25	26	27	28	29	30	31	32	33	34	35	36	37	38	39	40		
負荷名称	1SUS								2SUS													
	5	6	7	8	9	10	11	12	1	2	3	4	5	6	7	8	9	10	11	12		
etc																						
DIM	41	42	43	44	45	46	47	48	49	50	51	52	53	54	55	56	57	58	59	60		
負荷名称	3SUS								UH上				UH下				LH上					
	1	2	3	4	5	6	7	8	1	2	3	4	1	2	3	4	1	2	3	4		
etc	天反と切換え										#71	#72	#63	#22	#71	#72	#63	#22	#72	#59	#22	#40
DIM	61	62	63	64	65	66	67	68	69	70	71	72	73	74	75	76	77	78	79	80		
負荷名称	LH下				TOR上		TOR下		F				FC上									
	1	2	3	4	1	2	3	4	1	2	3	4	1	2	3	4	5	6	7	8		
etc	#72	#59	#22	#40	上段	下段	上段	下段														
DIM	81	82	83	84	85	86	87	88	89	90	91	92	93	94	95	96	97	98	99	100		
負荷名称	FC上				FC下								FC前									
	9	10	11	12	1	2	3	4	5	6	7	8	9	10	11	12	1	2	3	4		
etc																						
DIM	101	102	103	104	105	106	107	108	109	110	111	112	113	114	115	116	117	118	119	120		
負荷名称	FC奥				WC上		WC下		CL										FRS上			
	1	2	3	4	1	2	1	2	1	2	3	4	5	6	7	8	9	10	1	2		
etc																				上段		
DIM	121	122	123	124	125	126	127	128	129	130	131	132	133	134	135	136	137	138	139	140		
負荷名称	FRS上		FRS下										客席									
	3	4	1	2	3	4							1	2	3	4	5	6	7	8		
etc		下段	上段			下段																
DIM	141	142	143	144	145	146	147	148	149	150	151	152	153	154	155	156	157	158	159	160		
負荷名称	客席																					
	9	10																				
etc																						