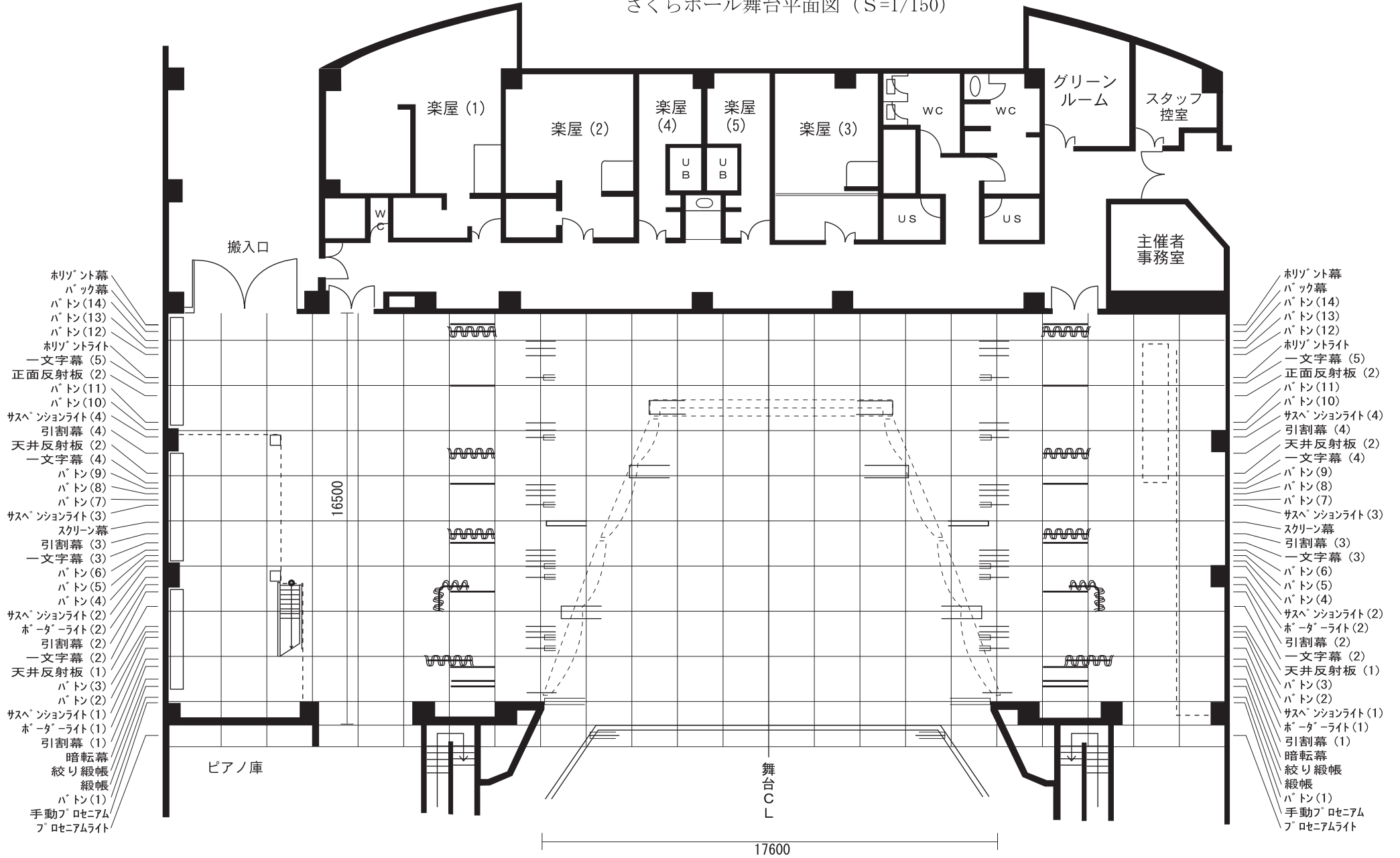


さくらホール舞台平面図 (S=1/150)



- リゾント幕
- バック幕
- バトン(14)
- バトン(13)
- バトン(12)
- リゾントライト
- 一文字幕(5)
- 正面反射板(2)
- バトン(11)
- バトン(10)
- サスペンションライト(4)
- 引割幕(4)
- 天井反射板(2)
- 一文字幕(4)
- バトン(9)
- バトン(8)
- バトン(7)
- サスペンションライト(3)
- スクリーン幕
- 引割幕(3)
- 一文字幕(3)
- バトン(6)
- バトン(5)
- バトン(4)
- サスペンションライト(2)
- ポーターライト(2)
- 引割幕(2)
- 一文字幕(2)
- 天井反射板(1)
- バトン(3)
- バトン(2)
- サスペンションライト(1)
- ポーターライト(1)
- 引割幕(1)
- 暗転幕
- 絞り緞帳
- 緞帳
- バトン(1)
- 手動プロセニアム
- プロセニアムライト

- リゾント幕
- バック幕
- バトン(14)
- バトン(13)
- バトン(12)
- リゾントライト
- 一文字幕(5)
- 正面反射板(2)
- バトン(11)
- バトン(10)
- サスペンションライト(4)
- 引割幕(4)
- 天井反射板(2)
- 一文字幕(4)
- バトン(9)
- バトン(8)
- バトン(7)
- サスペンションライト(3)
- スクリーン幕
- 引割幕(3)
- 一文字幕(3)
- バトン(6)
- バトン(5)
- バトン(4)
- サスペンションライト(2)
- ポーターライト(2)
- 引割幕(2)
- 一文字幕(2)
- 天井反射板(1)
- バトン(3)
- バトン(2)
- サスペンションライト(1)
- ポーターライト(1)
- 引割幕(1)
- 暗転幕
- 絞り緞帳
- 緞帳
- バトン(1)
- 手動プロセニアム
- プロセニアムライト